

<http://www.worldsd.com>



苏东钢构

 南通市苏东钢结构有限公司
Nantong Sudong Steel structure co., LTD

卢忠健(Luzhongjian)

(+86)18795796599 (+86)13606277518

(+86)051388689018 (电话TEL)

(+86)051388689042 (传真Fax)

地址: 中国·江苏省南通市海安县(仁桥镇)苏东集团
Add: Sudong group renqiao town, haian, nantong, china.
E-mail: 616616698@qq.com worldsudong@163.com
wechat&wahtsapp: (+86)18795796599
网址: <http://www.worldsd.com>



业务联系
(Business contact)



微信公众号
(Official Accounts)

苏东钢构 **SUDONG**
STEEL STRUCTURE
<http://www.worldsd.com>

苏中建设集团
南通市苏东钢结构有限公司
Nantong Sudong Steel structure co., LTD

钢结构专业加工及出口

Steel structure professional export processing

ENTERPRISE CHAPTER

企业篇

SUDONG

建筑，最壮观的艺术品
钢构，搭建艺术的脊梁
我们身在最好的时代
我们以专注的心态为行业献礼
品质为先，客户为重
苏东，专业成就基业

Architecture, the most spectacular crafts
Steel structure, the backbone for the crafts
We are in the best of time
We focus on the industry
Quality first, customer focused
Sudong, profession accomplishes the forever business

SUDONG STEEL
STRUCTURE

苏东钢构

01/02





苏东简介 SUDONG Profile

南通市苏东钢结构有限公司，始创于1996年，位于江海明珠的海安县仁桥镇；204国道、328省道、221省道和动车、高铁、新长铁路都途经我镇、毗邻如海河、拼茶河，水路运输也十分便捷。公司拥有钢结构专业制作及安装国家级资质，可施工跨度为36米以下的钢结构工程和边长80米以下的网架工程制作、安装。现拥有智能机器人焊割、三维数控钻床、H型钢、C型钢、Z型钢、聚氨酯保温夹芯板、岩棉夹芯板、楼层板、角驰瓦及各种彩钢瓦成型机、金属材料抛丸除锈机、卷板机、数控等离子切割、金属材料喷涂等自动生产线。为扩大企业生产规模，公司又新增了国内先进的高层钢结构专用设备—箱形梁生产线，专业承建中高层钢结构工程。

公司占地面积32000平方米，其中标准房20000平方米。公司拥有高级和专业技术人员36名，120多名专业生产人员，150多名专业安装人员，年施工能力80万平方米标准厂房，年耗各种规格钢材、彩板25000余吨。公司现有固定资产2200万元，流动资金5000多万元。拥有中国建筑科学院PKPM-STS和同济大学MTS钢结构设计软件，采用TEKLA建模深化、检测手段齐全。

南通市苏东钢结构有限公司集设计、制作、和安装于一体，先后不断引进新型设备提高工艺水平，并不断开发新产品（轻钢别墅生产线等），确保产品质量和核心竞争力。公司拥有六条生产线，全线生产公司年均出口轻重钢结构1.5万吨，全年产能重钢3万吨，是海安县最大的钢结构专业加工及出口企业。数年来，一直致力于为包括中海油、中石化、十一化建、中冶、中交、中港、一汽大众、东风小康、上海浦东国际机场、上海宝冶、通用上汽、五菱汽车、罗技科技、耐克鞋厂、神华、神煤等重要客户提供钢结构专业解决方案，并一致获得了客户们的长期高度认可。

钢结构产品还出口到苏丹、尼日利亚、印尼、马来西亚、客麦隆、俄罗斯等国家。并先后在江浙沪、安徽、山东、广东、河南、宁夏、甘肃等全国各地承建了一批又一批大跨度、高难度、多层次、新形象的钢结构工程（体育馆、游乐场及高层钢结构商场等），充分赢得了广大用户的赞誉和高度评价，堪称“苏北最大最全钢结构、彩钢板房制作厂家”。

我们立志做更有价值的企业，坚持品牌国际化，无论国内国外，我们永远保持以诚相待，宁愿自己多流汗，不让客户一时难。本公司奉行：“市场为导向、品牌为效益、科技为动力、人力为根本、管理为基础”的理念，以“诚信、敬业、创新、奉献、优质服务”的企业精神，热忱欢迎各界客商前来洽谈业务，投资合作，互惠互利，共创美好的明天！

SUDONG PROFILE

Nantong Sudong Steel Structure Co.,Ltd., founded in 1996, is located in jianghai pearl haian county ren bridge town; To 204 national road, 328 provincial highway, 221 provincial highway and bullet trains, high-speed and new long railway passing through my town, adjacent to the river, the haihe river, spell tea water transportation is very convenient. Company has a professional steel structure production and installation of national qualification, but construction span steel structure engineering and side length is 36 meters, 80 meters below the project production, installation. Now has intelligent robot welding, three-dimensional nc drilling machine, h-beam, C steel, Z section steel, polyurethane thermal insulation sandwich panel, rock wool sandwich board, floor board, the Angle of chi tile and all kinds of colored steel tile forming machine, metal shot blasting derusting machine, bending machines, CNC plasma cutting, such as metal spraying automatic production lines. To expand the scale of production enterprise, the company added high-rise steel structure of domestic advanced special equipment - box beam production line, professional high-level steel structure engineering construction.

The company covers an area of 32000 square meters, including standard room is 20000 square meters. The company has advanced and 36 professional and technical personnel, more than 120 professional production personnel, more than 150 professional installation personnel, annual construction capacity of 800000 square meters standard workshop, annual consumption of all kinds of steel, color plate 25000 tons. The company existing fixed assets of 22 million yuan, working capital more than 5000 ten thousand yuan. With PKPM - Chinese academy of architecture STS and tongji university MTS steel structure design software, using TEKLA modeling to deepen, detection means complete.

Nantong Sudong Steel Structure Co.,Ltd., set design, manufacture, and installation at an organic whole, have been constantly introducing new equipment to improve technological level, and constantly develop new products (light steel villa production line, etc.), to ensure product quality and the core competitive power. Company has six production lines, all production light chongqing steel structure company annual export of 15000 tons, annual production capacity for sintering, 30000 tons, is the largest steel structure in haian county professional processing and export enterprises. Over the years, has been committed to for including cnooc, sinopec, 11 building, MCC, CCCC, Hong Kong, faw Volkswagen, dongfeng well-off, Shanghai pudong international airport, Shanghai bao smelting, general saic and wuling automobile, logitech, Nike shoe factory, shenhua, coal and other important god provide steel structure professional solutions, and won the customers highly recognized for a long time.

The steel structure products are also exported to Sudan, Nigeria, Indonesia, Malaysia, Cameron, Russia and other countries. And successively in jiangsu, anhui, shandong, guangdong, henan, ningxia, gansu, etc all over the country to build a batch of and a batch of large span, difficult, multi-level, a new image of the steel structure engineering, gymnasium, playground and high-rise steel structure market, etc.), won the praise of the broad masses of users and spoke highly of, is the most complete "subei biggest steel structure, caigang production manufacturer".

We aspire to do more valuable enterprise, adhere to brand internationalization, both at home and abroad, we always be honest with each other, would rather that you sweat more, don't let the customer difficult at the moment. The company pursues: "market-oriented, brand as the benefit, science and technology as the power, human as the basis, management on the basis of" concept, with "integrity, dedication, innovation, dedication, quality service" spirit of enterprise, warmly welcomes customers from all walks of life came to discuss business, investment cooperation, mutual benefit and create a better tomorrow!



钢结构专业加工及出口

Steel structure professional export processing

荣誉资信

HONOR qualification



- 全国钢结构行业百强企业
- 全国工程质量 施工安全 企业信誉AAA级优秀企业
- 江苏省十佳工程优秀施工企业
- 重质量守信誉诚信施工单位
- AAA信用等级
-

- Top Hundred enterprise of steel structure industry in China
- Grade AAA excellent enterprise for project quality, construction safety and business standing
- Top ten outstanding construction enterprise in Jiangsu Province
- Creditable construction enterprise which emphasis on quality and stick to credibility
- credit rating AAA grade
-

SUDONG STEEL STRUCTURE

苏东钢构

05/06

INTEGRITY

诚信

对待客户
以诚相待，以心换心；
客户交代的事情，就是我们的承诺！
有诺言必行，行必尽力；
想客户之所想、帮客户之所需；
宁愿自己多流汗，不让客户一时难。

To customers
We treat them with all sincerity, heart for heart.
What the customers request will become our commitment.
We work on every single commitment without sparing any effort.
We think from the perspective of the customer and meet the customer needs.
We would rather sweat more ourselves instead of making the customer troubled for an instant.



HONOR

SUDONG



企业文化
ENTERPRISE culture



愿景规划
Mission 成为中国钢结构行业最受尊敬的企业
Cast fine steel structure, assist enterprise development, and promote social progresses.

使命陈述
Core values 铸精品钢构，助企业发展，促社会进步
Loyal & trustworthy, unity supreme, consolidated & innovative, advancing with times.

核心价值观
Vision planning 忠诚守信、团结至上、固本革新、与时俱进
Become the most respected enterprise in the steel structure industry of China.

Management mode 管理模式

管理讲严度	工作讲实度	质量意识有深度
协调讲大度	行动讲速度	监督检查有力度
科学含量有高度	售后服务有宽度	企业形象有亮度
		贯彻标准有长度

Strict management Down-to-earth work Deep quality consciousness
Magnanimous coordination Quick action Forceful supervision
High technological content Good enterprise visualization
Perfect after-sale service Exhaustive implementation of standard

CULTURE
SUDONG



SUDONG
POWER
实力篇

实力，是企业发展的根基

以人才塑造优质团队

以技术提炼核心力量

以服务沉淀精益口碑

每一步的积累为了下一个飞跃

成功源于机遇

迸发于实力

Strength is the foundation of the development of enterprise

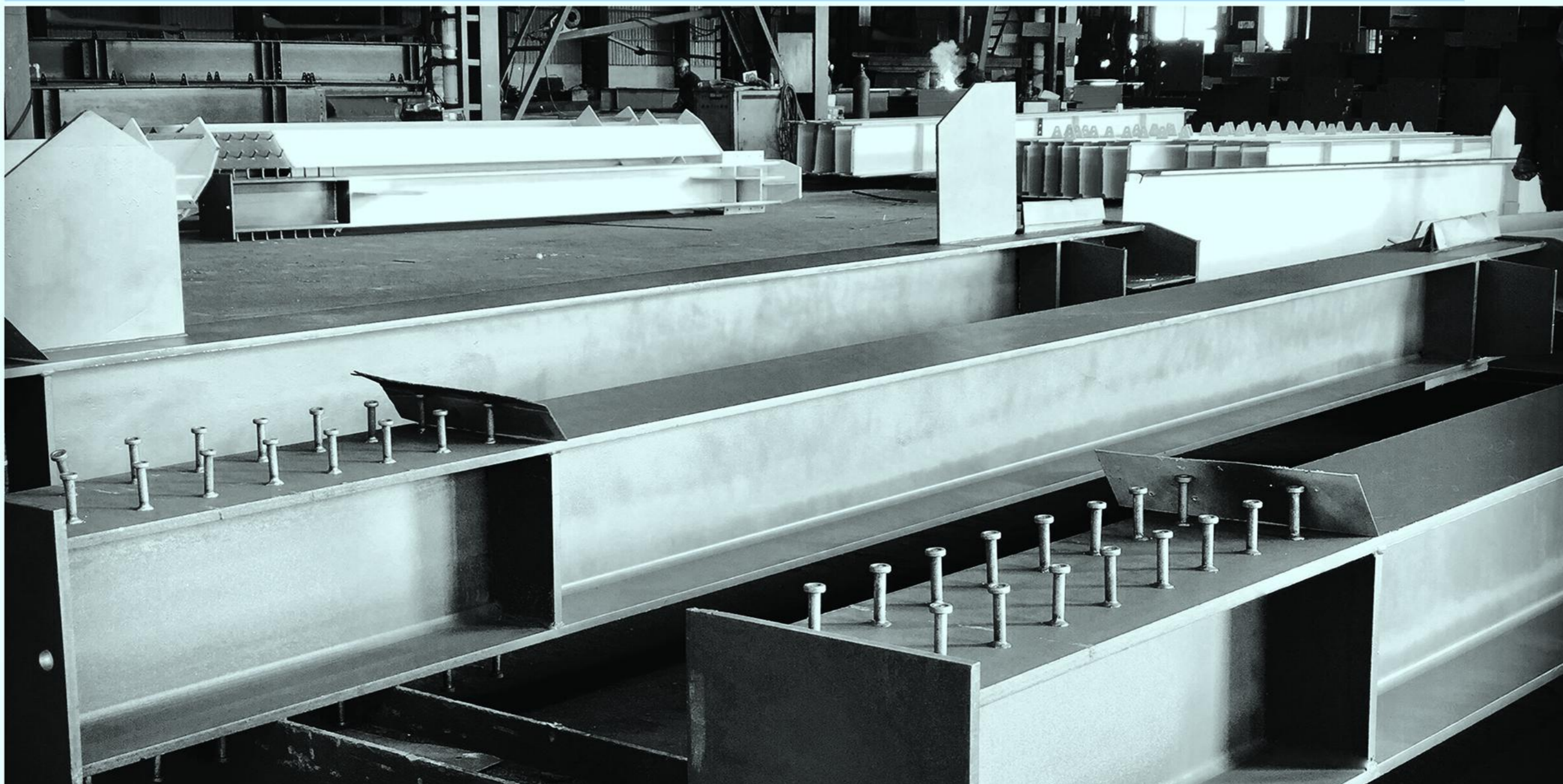
To build a high quality team with qualified personnel

To improve core strength by technology

To strive for excellent reputation by service

Every step of accumulation is for the next leap

Success comes from opportunity and burst forth from strengt

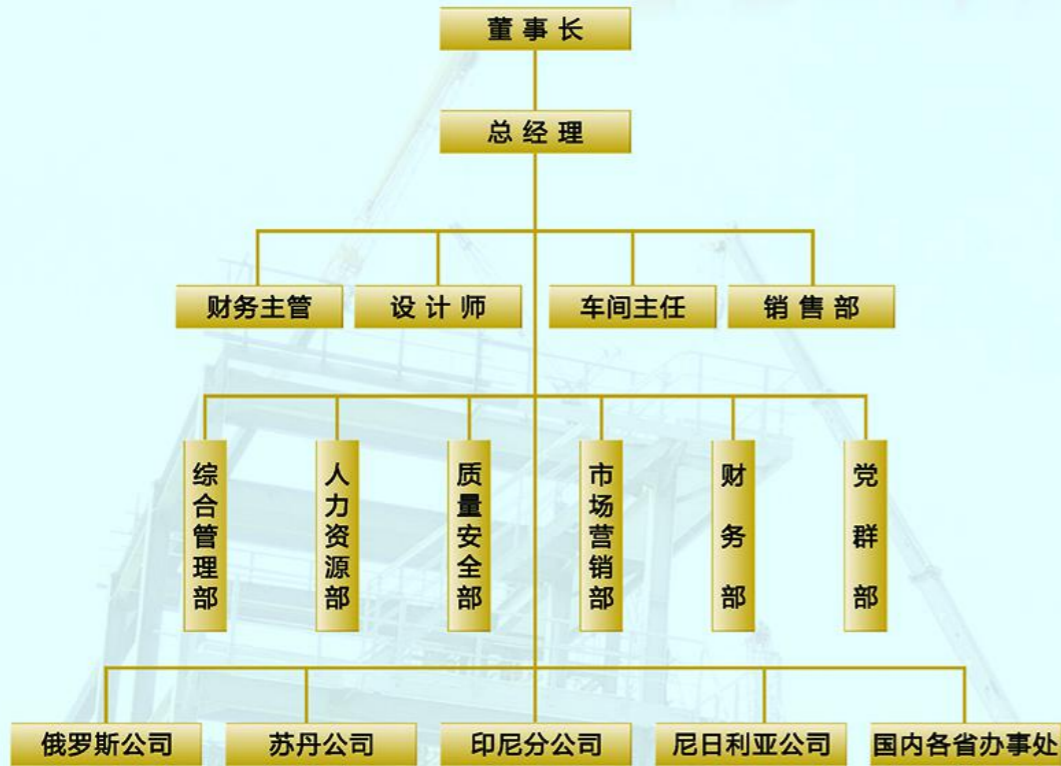


钢结构专业加工及出口

Steel structure professional export processing

团队风采

TEAM Elegant Demeanour



部分合作企业 Part of a cooperative enterprise



SUDONG STEEL STRUCTURE

苏东钢构

11/12

钢结构专业加工及出口

Steel structure professional export processing

生产车间

PRODUCTION Workshop

一流的产品来自一流的技术服务和精工作业。苏东公司斥资先后不断引进设备，严格控制生产环节，为广大客户提供多样化、高品质、舒适性的生产环境。

First-class technical service and fine working makes first-class product. To provide customer diversified, high-quality and comfortable production environment, Sudong keeps introducing equipments and control each production link strictly.



SUDONG STEEL STRUCTURE

苏东钢构

13/14

设计与制作的完美结合，
造就了每根柱子的精确性与美观性。

Perfect combination of design and production
creates precise and beautiful column.



质量就是生命，每个环节我们都是全力以赴。
精工技术与设备融合为一，只为做最可靠的高端产品。

Quality is everything. We go all out to each process. Combine delicate technology and equipment together to product the most reliable high-end goods.

立足现在 放眼未来

钢结构因苏东而改变 改变的也不仅仅是苏东

做好产品质量，保持我们的信誉根基，历史不会改变，未来尽在掌握
历史，是一种肯定，更是一种动力



钢结构专业加工及出口

Steel structure professional export processing

SUDONG
RESULTS
业绩篇

有一种视觉叫震撼
有一种艺术叫经典
以虔诚的心态琢磨艺术之精
以敬仰的姿态塑造建筑之魂
时间证明永恒
历史铭刻经典
苏东，为建筑永恒的经典献礼

There is a kind of vision called shock
There is a kind of art called classics
To refine the art with devout mind
To build the soul of architecture with reverent attitude
Time proves eternalness
History engraves classics
Sudong, a classic gift for eternal architecture

SUDONG STEEL
STRUCTURE

苏东钢构

17/18

钢结构专业加工及出口

Steel structure professional export processing

大型钢结构厂房

Large steel structure workshop



01 中海油、中石化、中冶集团

Zhongzhi group

吨位：20000吨 跨度：21M



一汽大众佛山四厂



SUDONG STEEL STRUCTURE

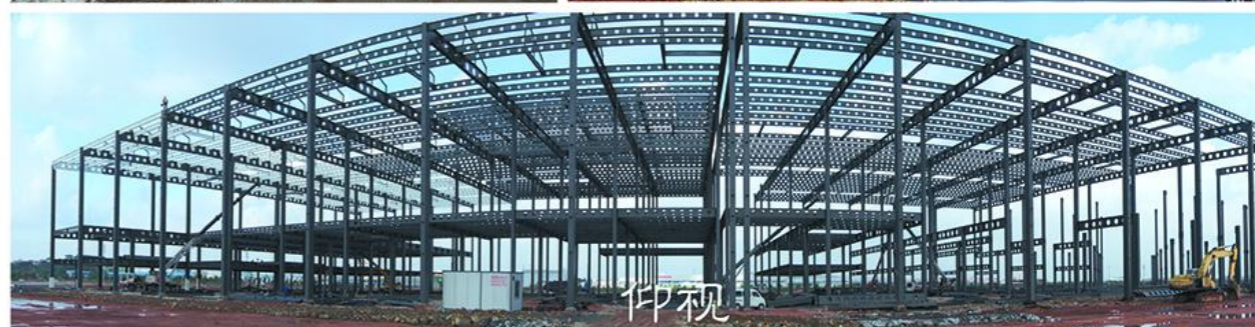
苏东钢构

19/20

02 一汽大众 Faw-Volkswagen

总装车间：138000M² 跨度：30M

涂装车间：78000M² 跨度：30M



钢结构专业加工及出口

Steel structure professional export processing

大型钢结构厂房

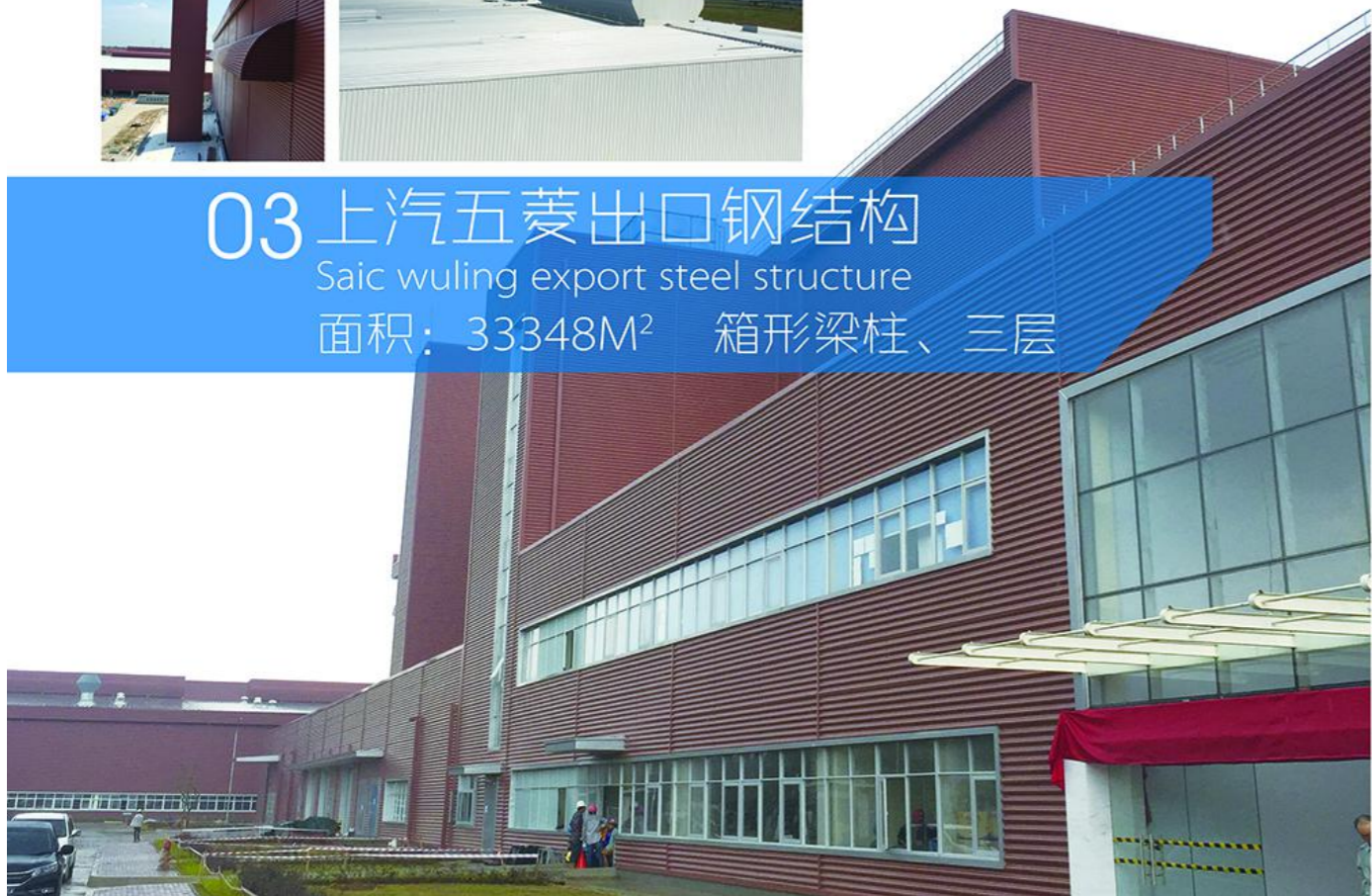
Large steel structure workshop



03 上汽五菱出口钢结构

Saic wuling export steel structure

面积: 33348M² 箱形梁柱、三层



桥梁钢结构

Bridge steel structure

SUDONG STEEL STRUCTURE

苏东钢构

21/22



04 中交 钢结构桥梁 中央电视台直播

Zhongjiao of bridge steel structure



钢结构专业加工及出口

Steel structure professional export processing

多高层钢结构

Many high-rise steel structure

05

苏东办公大楼
Sudong Office building
面积: 7000M² 纯钢结构



大型钢结构厂房
Large steel structure workshop

SUDONG STEEL
STRUCTURE

苏东钢构

23/24



恒力石化管架加工 06

Hengli petrochemical pipe rack processing



钢结构专业加工及出口

Steel structure professional export processing

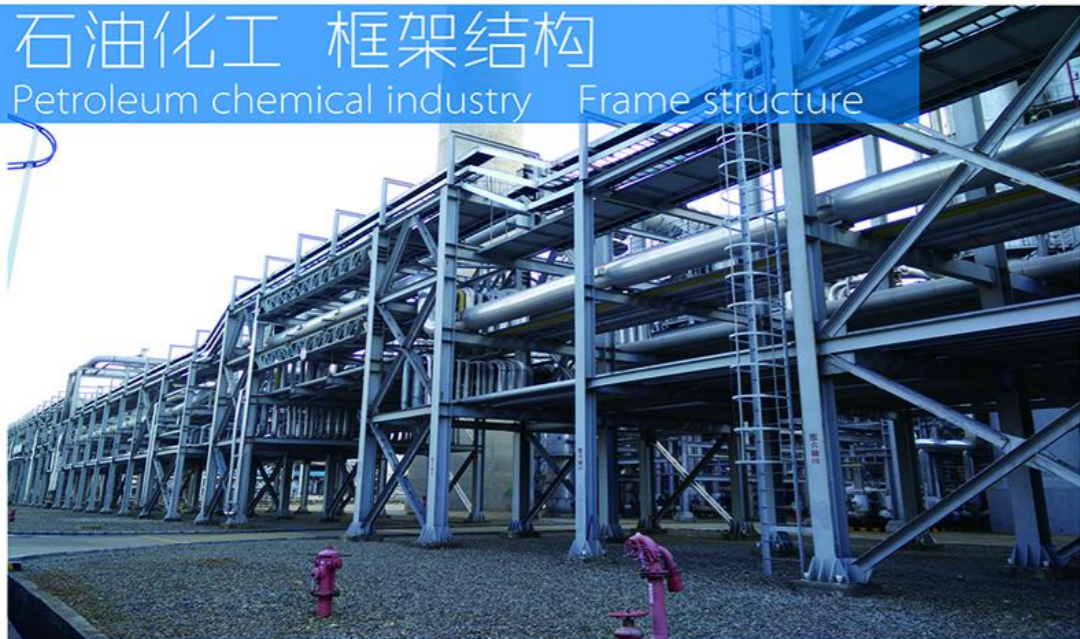
多高层钢结构

Many high-rise steel structure



07 石油化工 框架结构

Petroleum chemical industry Frame structure



异形钢结构
Bridge steel structure

SUDONG STEEL
STRUCTURE

苏东钢构

25/26



异形钢结构 箱型柱 08
Profined steel structure Box column



钢结构专业加工及出口

Steel structure professional export processing

机场
The airport



09 浦东机场航站楼

Pudong airport terminal

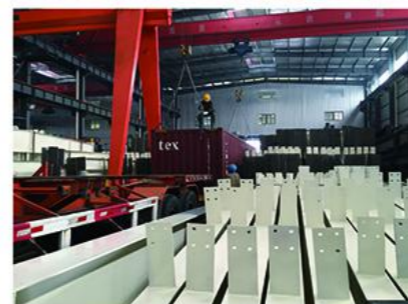


出口钢结构
Exports of steel structure

SUDONG STEEL
STRUCTURE

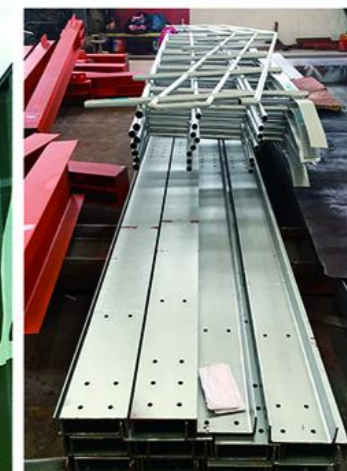
苏东钢构

27/28



10 出口钢结构装箱

Steel structure packing for export



钢结构专业加工及出口

Steel structure professional export processing

大型钢结构厂房

Large steel structure workshop

大型钢结构厂房
Large steel structure workshop

SUDONG STEEL
STRUCTURE

苏东钢构

29/30

银川创业园工程 11

Yinchuan pioneer park project



现场施工安装 Construction and Installation at site

在发展过程中，苏东积累了丰富的现场施工安装经验，并掌握了一流水平的钢结构吊装技术、多项先进的焊接工艺。

During the development of the company, Sudong accumulates rich experience of site construction and installation and grasps and knows well first-class hoisting technology and various advanced welding technology.



12 鹏飞海泰铸造 200吨行车
Pengfeihaitai casting
面积：13860M² 跨度：30M



钢结构专业加工及出口

Steel structure professional export processing

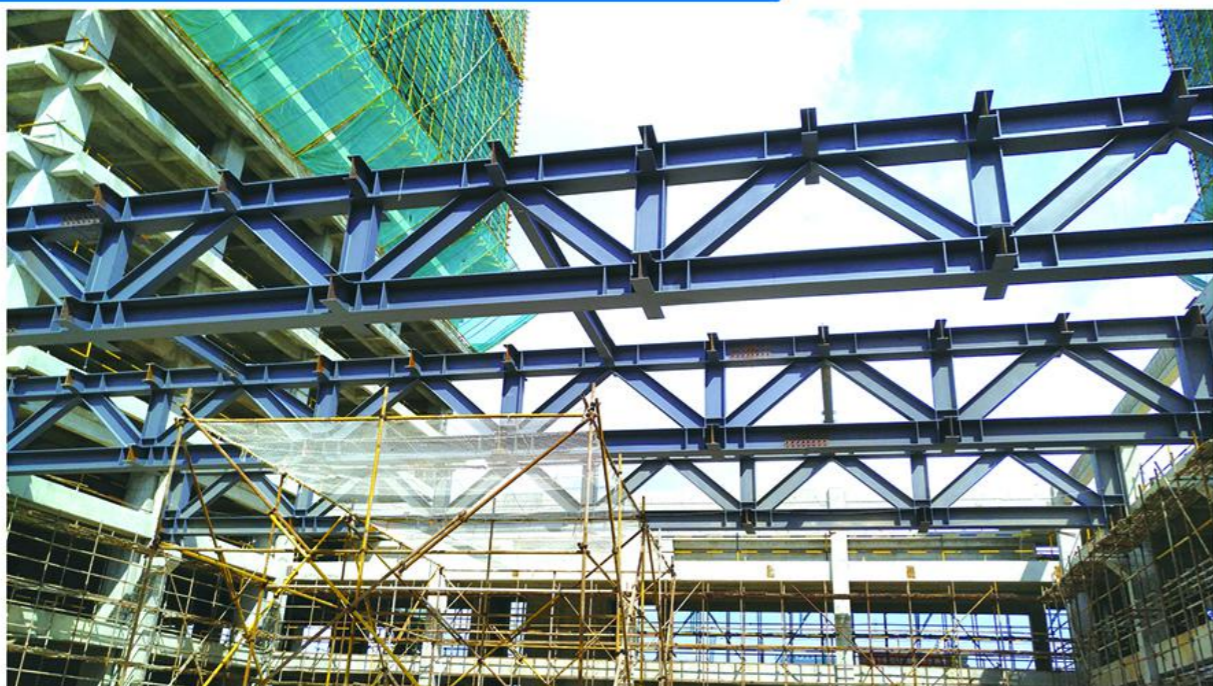
大型钢结构厂房

Large steel structure workshop

13 大丰道诚科技大厦

Dafeng daocheng the steel structure

桁架 跨度: 42M



大型钢结构厂房
Large steel structure workshop

SUDONG STEEL
STRUCTURE

苏东钢构

31/32



14 NIKE鞋厂钢结构

NIKE shoe factory steel structure

面积: 200000M²



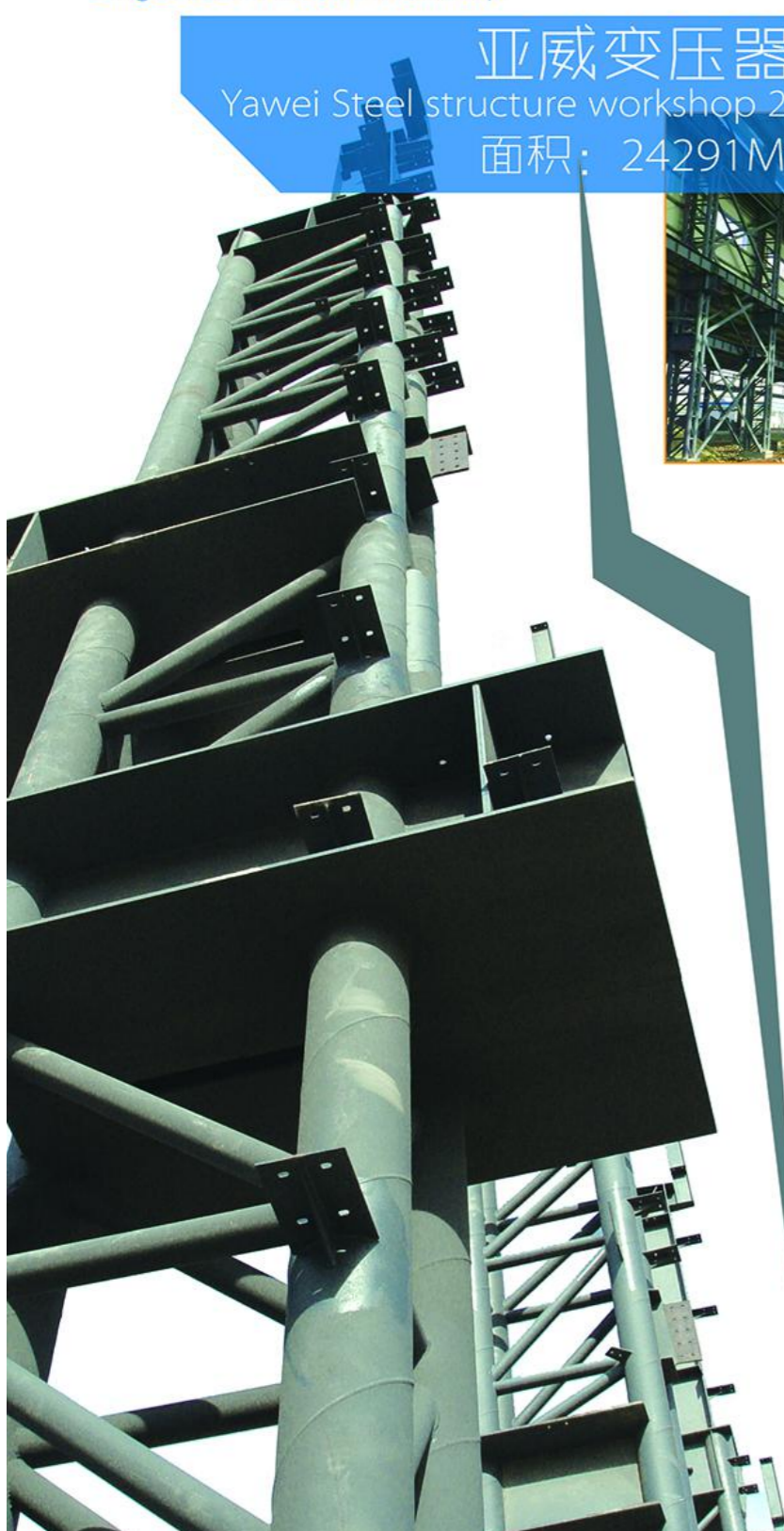
钢结构专业加工及出口

Steel structure professional export processing

大型钢结构厂房

Large steel structure workshop

亚威变压器 200吨行车 15
Yawei Steel structure workshop 200 tons of driving
面积: 24291M² 跨度: 30M



大型钢结构厂房
Large steel structure workshop

SUDONG STEEL
STRUCTURE

苏东钢构

33/34



钢结构专业加工及出口

Steel structure professional export processing

大型钢结构厂房

Large steel structure workshop

东风小康钢结构 16

Dongfeng well-off steel structure

面积: 300000M²



车库雨棚
The garage canopy

SUDONG STEEL
STRUCTURE

苏东钢构

35/36





钢结构别墅 17
 Steel structure villa



钢结构别墅性能

- 1、抗地震、抗台风;
- 2、防锈抗腐;
- 3、防火耐火;
- 4、保温隔热;
- 5、保护环境;
- 6、隔音性好;
- 7、更多的使用空间;



钢结构专业加工及出口

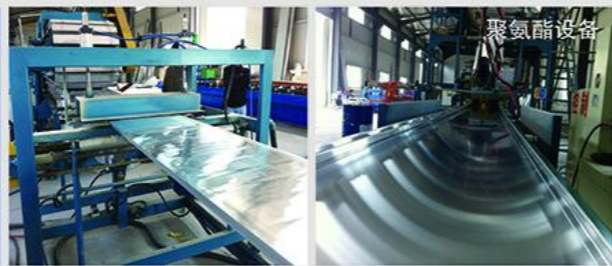
Steel structure professional export processing

聚氨酯外墙保温板

polyurethane insulation board for external wall

Product research and development

产品研发



聚氨酯设备



聚氨酯设备



聚氨酯设备



安装效果

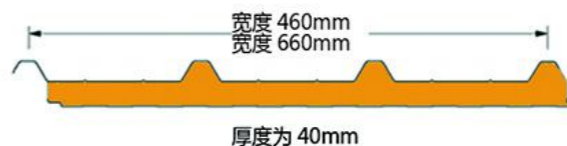
低碳 low-carbon
环保 environmental protection
节能 energy conservation
保温 insulation

SUDONG STEEL STRUCTURE

苏东钢构

39/40

■ 聚氨酯屋面板图解



板之间搭接

■ 苏东聚氨酯墙板详情参数

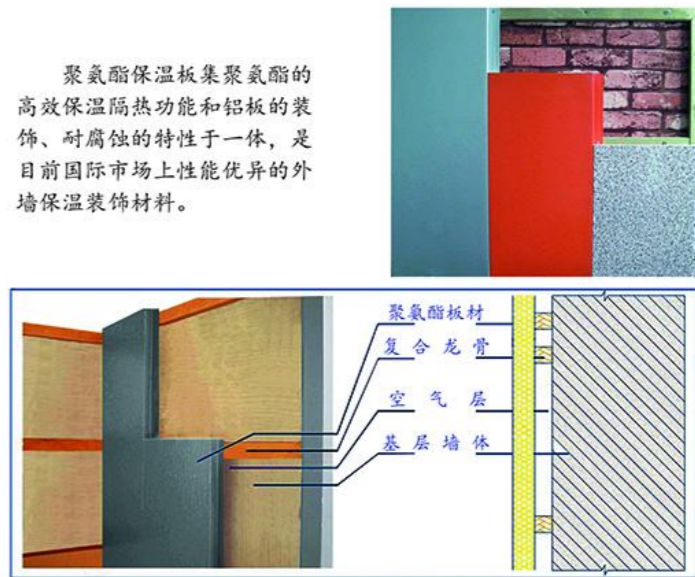
宽度可选择 460mm 或 660mm
厚度为标准厚度 40mm 聚氨酯
有效的阻燃防火, 降低风险
标准长度提供 3 米 -12 米, 也可订做超长板
材质为双面铝箔铝卷, 可选择镀锌钢板、彩涂钢板等
标准容重 40KG/ 立方; 闭孔率大于 97%;
隔热保温, 导热系数小于 0.023W/MK, 耐温 -180—+120 摄氏度
板材符合国家低碳环保要求
板材不含甲醛和氟利昂有害物质
板材的稳定性能好, 建筑持久保存



我们引进了先进聚氨酯生产线, 制造工艺水平是世界领先的, 全部机器操控无污染、无排放, 聚氨酯板材平整度高、力学性能好、保温性能好。



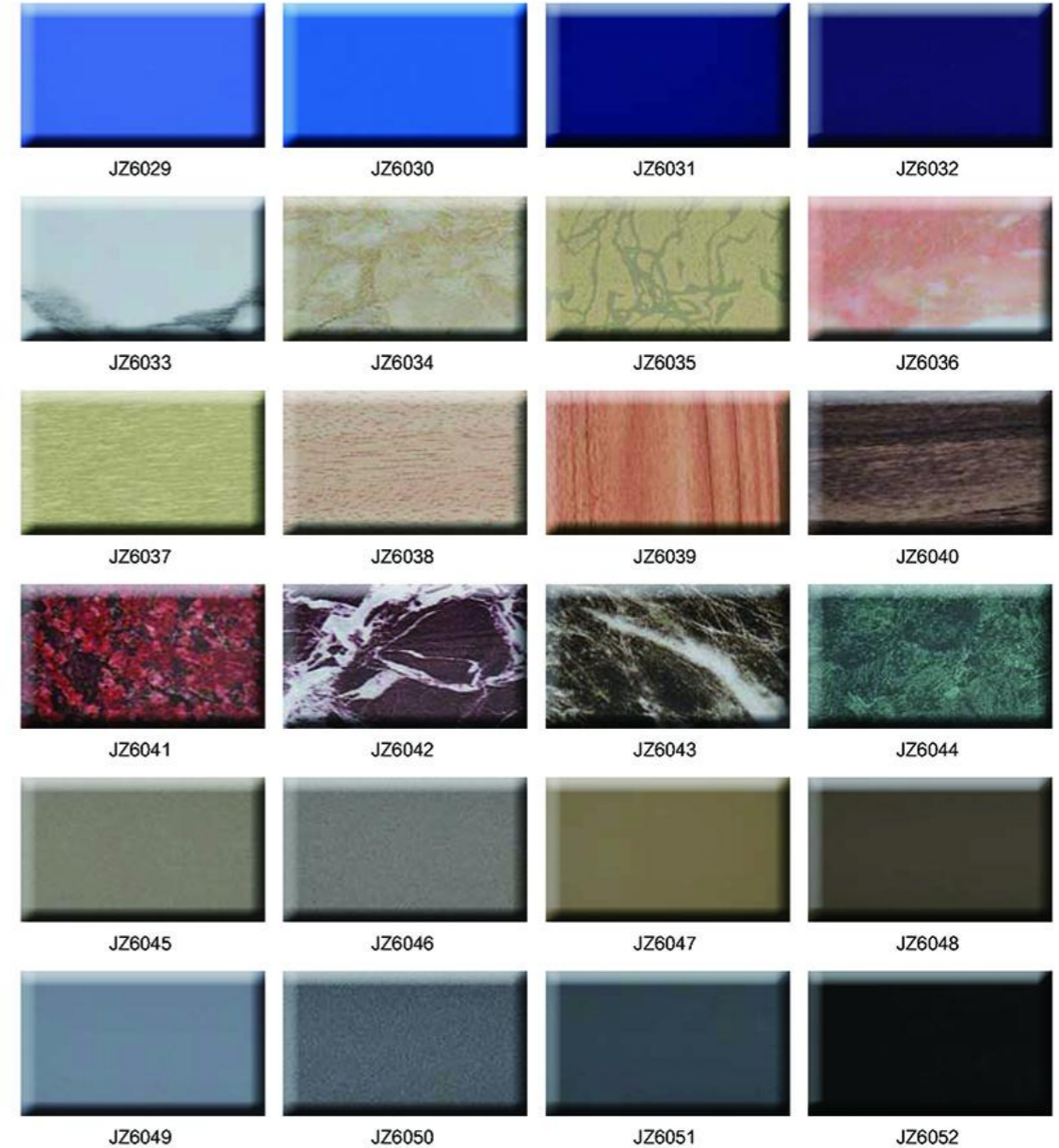
聚氨酯板连接方式



聚氨酯板材
复合龙骨
空气层
基层墙体

聚氨酯板安装示意图

聚氨酯保温板集聚氨酯的高效保温隔热功能和铝板的装饰、耐腐蚀的特性于一体, 是目前国际市场上性能优异的外墙保温装饰材料。



苏东钢构板材具有优异的耐候性、抗紫外线性、耐腐蚀性的特点，并且颜色和纹理图案丰富，可供选择范围很广，产品表面清新靓丽，客户可以根据需求选择不同的纹理和色样。

本册所列部分样卡颜色及纹理，仅供参考，以实际产品为准！

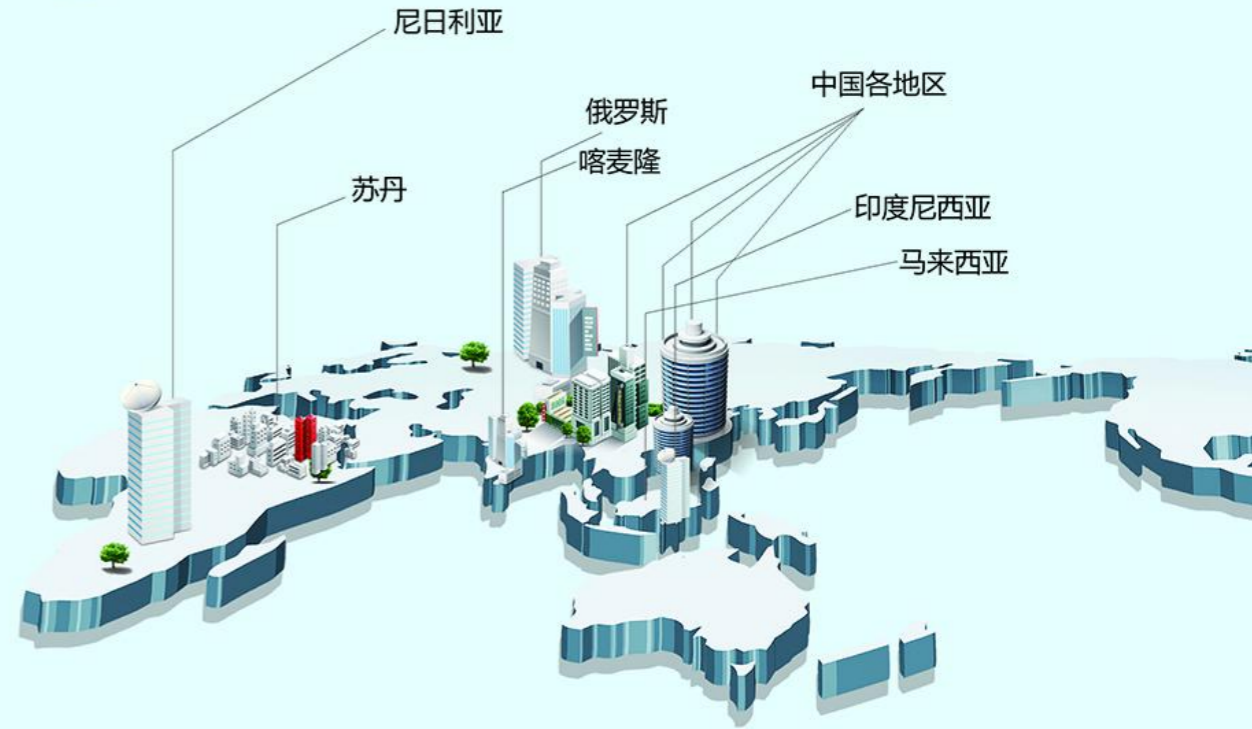
建设单位Client	建筑面积(m ²) Building area	跨度(m) Span	质量(备注) Quality(Remark)
上海浦东国际机场			航站楼
一汽大众总装车间	138000.0	30.0	合格
山东沐化集团	25200.0	30.0	重钢50/10T
一汽大众涂装车间	78000.0	30.0	合格
江苏鹏飞海太机械有限公司	13860.0	30.0	行车200T
上海技展科技有限公司	32000.0	24.0	合格
中汽研究院	16580.0	36.0	合格
上海五菱汽车(印尼)有限公司	33348.0		箱形梁柱、三层
印尼小康汽车有限公司	300000.0		高层建筑
中港集团(印尼)			拱形桥梁
华晨力发铸造(昆山)有限公司	29388.0	30.0	合格
中石化苏丹DGPE维修中心主厂房	13000.0	21.0	出口
苏州德胜洋楼有限公司	18500.0	30.0	合格
中国化学工程第十一建设有限公司(银川宁东)		二十二层	高层建筑
中国第十一建设有限公司(内蒙古棋盘井)		十六层	高层建筑
江苏苏中集团第三工程公司(射阳)		二十四层	高层建筑
江苏苏中集团第三工程公司(上海)		十六层	高层建筑
昆山汽车专用制造厂	35000.0	24-30	合格
昆山同盛商贸有限公司	13200.0	24.0	合格
星震宇数码科技(南通)有限公司	16420.0	30.0	合格
江苏兴利来特钢有限公司	16740.0	45.0	合格
江苏新宏大石化机械有限公司	36685.0	45.0	合格
宁夏红枸杞产业集团有限公司	14466.8	47.2	合格
江苏振东商品城(南京)	2505.0		箱形梁柱、三层
南京金盛集团有限公司	4190.0		箱形梁柱、五层
安徽省庐江县冶峰风机有限公司	12752.0	30.0	合格
江苏奥克电线电缆有限公司	23376.0	30.0	合格
启东市春名园区开发有限公司	13680.0	30.0	合格
南通通洋机电制造有限公司	15624.0	30.0	合格
江苏亚威变压器有限公司	24291.0	30.0	行车100T/20T
江苏省苏中建设集团股份有限公司银川分公司	21221.0	30.0	合格
连云港东茂矿业有限公司	72982.0	36.0	合格

建设单位Client	建筑面积(m ²) Building area	跨度(m) Span	质量(备注) Quality(Remark)
南通曙光新能源装备有限公司	19575.0	30.0	合格
印度尼西亚塔卡拉燃煤电站			烟囱
中国交建			异形售楼部
神煤集团			
NIKE鞋厂	200000.0		
大丰道诚科技大厦42米桁架		42.00	单榀45吨重
江苏富爱科技发展有限公司	10642.0	30.0	合格
江苏斯特朗电梯有限公司	19859.0	30.0	合格
南通贝斯特机械工程有限公司	14400.0	30.0	合格
扬州亚星特种车辆厂	15200.0	32.0	合格
南通天一农副产品批发市场	12000.0	30.0	合格
南通北岛服饰有限公司	15376.0	30.0	合格
连云港华乐合金有限公司	14168.0	30.0	合格
徐州科源液压有限公司	18900.0	30.0	合格
南通科达新型建材有限公司	19584.0	30.0	合格
江苏正红彩印宿迁有限公司	21093.0	30.0	合格
如东海上风电主机及零部件生产基地	9234.0	33.0	行车150T/32T
南通海卓数控设备有限公司	10098.0	30.0	行车100T/20T
江苏新业重工股份有限公司	15732.0	30.0	行车100T
江苏华恒板业有限公司	16640.0	30.0	行车200T
世硕电子(昆山)有限公司	13619.0	30.0	合格
中天海缆科技有限公司	26670.0	30.0	合格
合迪科技江苏有限公司	49551.0	30.0	合格
派斯迈克机电装配江苏股份有限公司	14256.0	30.0	合格
南通太和机械有限公司一期、二期	28202.0	30.0	行车100T
江苏瑞安特重型机械有限公司一期、二期	35750.0	30.0	合格
江苏普奥新型装饰材料有限公司	38259.0	30.0	合格
南通腾源印刷有限公司	8640.0	36.0	合格
南通家惠油脂发展有限公司			高层建筑
海安广电公司		弧形塔顶	高层建筑
昆山中城商务广场CD楼		二十八层	高层建筑
爱法山水、中洋集团车库雨棚	16000		

SALES SUDONG 销售篇 销售网络/国际交流

苏东钢构十几年来凭借技术和服务优势，赢得了广大客户的肯定，业务范围遍布全国各地，并在全球范围内不断开辟新市场。

For more than ten years, the technical and service advantage of Sudong Steel Structure won the customers' trust and love. The business has been all around the country and will continuously open up new market all around the world.



与杭萧钢构联宜

与陕西技校政府签约

莫斯科客户来访

雅尔客户来访



几内亚客户来访

伊尔库茨克客户来访

中国一带一路



国内销售网络已遍及 Domestic sale network:

北京、上海、天津、广东、山东、安徽、内蒙古、新疆、甘肃、南京、苏州、无锡、南通、常州、连云港、银川、徐州、扬州等。国外市场已涉及苏丹、尼日利亚、印尼、马来西亚、喀麦隆、俄罗斯等国家。

Beijing Shanghai Tianjin Guangdong Shandong Anhui Inner Mongolia Xinjiang Gansu Nanjing Suzhou Wuxi Nantong Changzhou Lianyungang Yinchuan Xuzhou Yangzhou

Foreign market: Sudan, Nigeria, Indonesia, Malaysia, Cameroun, Russia